

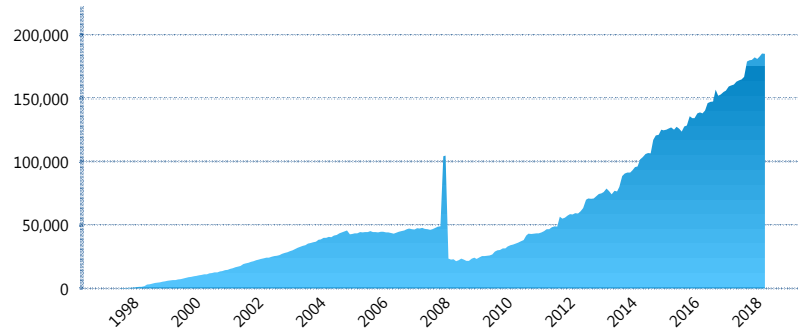
I. INFORMACIÓN FINANCIERA

I) Detalles del Fondo

Detalles del Fondo	
Razón Social	Siefore SURA Básica 2, S.A. de C.V.
Inicio de Operaciones	30/01/1998
Tipo de Fondo	Básica
Clave Bolsa	SURASB2
Activos Administrados *	185,114
ISIN	MX54SU0E0020
Comisión Anual	1.02%
Administrador	Afore SURA, S.A. de C.V.
Director General	Lic. Enrique Ernesto Solórzano Palacio
Presidente del Consejo	Luis Fernando Ojalvo Prieto

Activos Administrados *

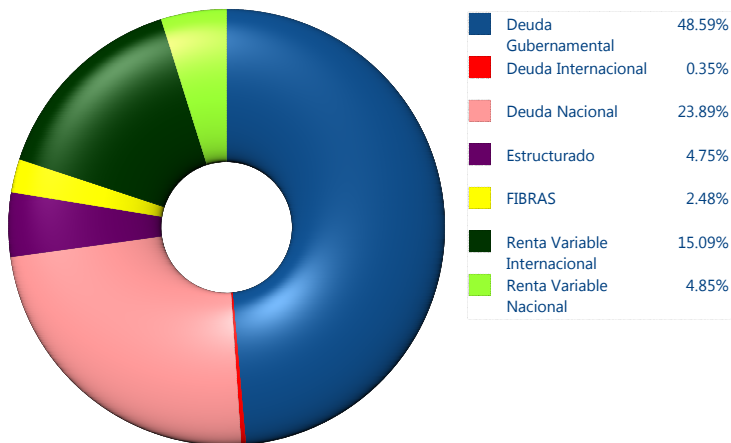
\$185,114



*Cifras en millones de pesos

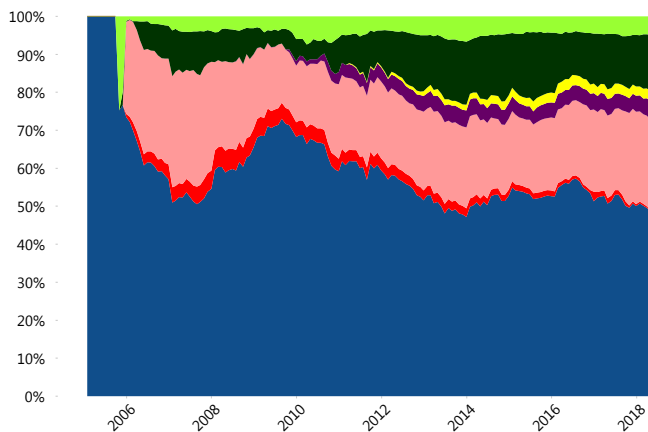
Contiene el efecto de fusiones, cortes transversales y transferencias por edad. Para mayor información consultar: <http://www.consar.gob.mx/gobmx/Aplicativo/Factsheets/EC/ECSAR.pdf>

II) Inversiones



Tipo de Instrumento	SURA (SB2)	Sistema Básicas 2**
Renta Variable Nacional	Renta Variable Nacional 4.85%	5.55%
Total	4.85%	5.55%
Renta Variable Internacional	Renta Variable Internacional 15.09%	15.10%
Total	15.09%	15.10%
Mercancías	Mercancías 0.00%	0.28%
Total	0.00%	0.28%
FIBRAS	FIBRAS 2.48%	2.82%
Total	2.48%	2.82%
Estructurado	Estructurados 4.75%	5.01%
Total	4.75%	5.01%
Deuda Nacional	Aerolíneas 0.00%	0.00%
	Alimentos 1.40%	0.83%
	Automotriz 0.28%	0.15%
	Banca de Desarrollo 1.03%	1.80%
	Bancario 1.63%	1.26%
	Bebidas 0.47%	0.66%
	Cemento 0.00%	0.04%
	Centros Comerciales 0.10%	0.06%
	Consumo 0.18%	0.32%
	Deuda CP 0.00%	0.00%
	Empresas Productivas del Estado 2.51%	2.92%
	Estados 0.75%	0.52%
	Europeos 5.22%	3.29%
	Grupos Industriales 0.65%	0.59%
	Infraestructura 4.95%	3.90%
	Inmobiliario 0.00%	0.05%
	Otros 0.77%	1.01%
	Papel 0.10%	0.12%
	Serv. Financieros 0.47%	0.38%
	Siderúrgica 0.00%	0.00%
	Telecom 0.43%	1.23%
	Transporte 0.93%	0.56%
	Vivienda 2.00%	1.64%
Total	23.89%	21.33%
Deuda Internacional	Deuda Internacional 0.35%	0.87%
Total	0.35%	0.87%
Deuda Gubernamental	BONDES 0.00%	1.00%
	BONOS 10.55%	11.05%
	BPA182 0.00%	0.00%
	BPAS 0.00%	0.05%
	CBIC 7.20%	3.69%
	CETES 0.16%	4.76%
	REPORTO 1.87%	2.20%
	UDIBONO 28.05%	25.56%
	UMS 0.77%	0.72%
Total	48.59%	49.05%
Total	100.00%	100.00%

Evolución de Inversiones



**Considera las inversiones de todo el grupo de SIEFORES Básicas 2 Cifras al cierre de mayo de 2018

III) Desempeño

Rendimiento Bolsa

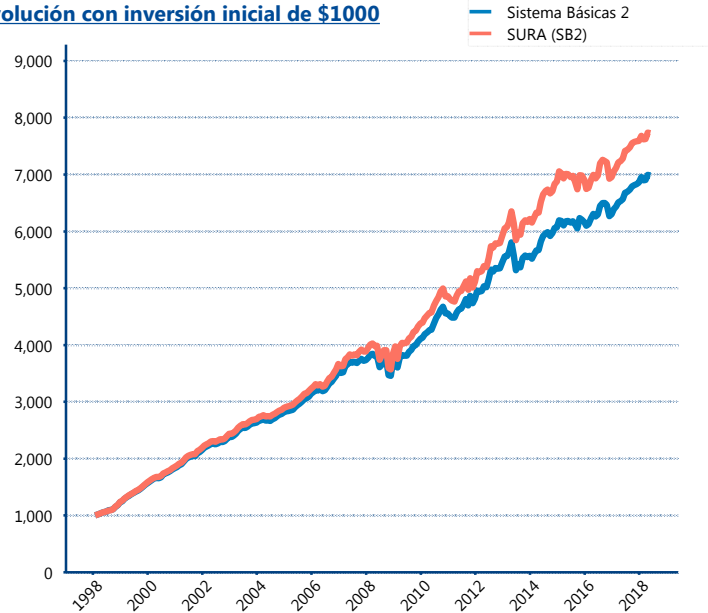
Tipo	SURA (SB2)	Sistema Básicas 2
1 año	6.04%	6.27%
2 años	5.47%	5.50%
3 años	3.25%	4.03%
5 años	4.70%	4.56%
Histórico	10.80%	10.19%

Indicador de Rendimiento Neto

Siefore	IRN %
Profuturo (SB2)	5.49%
Coppel (SB2)	4.98%
Inbursa (SB2)	4.70%
SURA (SB2)	4.54%
Citibanamex (SB2)	4.49%
Azteca (SB2)	4.25%
PensionISSSTE (SB2)	3.91%
XXI-Banorte (SB2)	3.71%
Principal (SB2)	3.60%
Invercap (SB2)	2.80%

Promedio Simple	4.25 %
Promedio Ponderado	4.29 %

Evolución con inversión inicial de \$1000



Construido con el precio de la Siefore registrado en la Bolsa Mexicana de Valores

IV) Medidas de sensibilidad y riesgos

Evolución del Plazo Promedio Ponderado

